

# Kamera inspekcyjna FIP-500

W PEŁNI AUTOMATYCZNA INSPEKCJA ZŁĄCZY JEDNO- I WIELOWŁÓKNOWYCH



Najszybsza na rynku i najbardziej wiarygodna inspekcja złączy jedno i wielowłóknowych. Samodzielne, w pełni zautomatyzowane narzędzie pozwalające na cały dzień pracy bez potrzeby ładowania baterii i przenoszenia wyników.

## KLUCZOWE FUNKCJE

Najlepsza optyka dla dokładnych i powtarzalnych wyników

Inspekcja bez użycia przycisku: w pełni zautomatyzowany proces, od umieszczenia złącza do zapisu danych (automatyczna detekcja, dostosowanie jasności, nastawa ostrości, centrowanie, przechwytywanie obrazu, analiza, zapis i reset)<sup>a</sup>

Najszybsza inspekcja na rynku (10 sekund dla złączy MPO-12, od podłączenia do analizy i zapisu wyniku)

Obsługa złączy MPO do 4 rzędów 8/12/16 włókien za pomocą tego samego adaptera

Szeroki wybór adapterów do złączy jedno<sup>b</sup> i wielowłóknowych (np. LC, SC, ST, OptiTap, OptiTip®, OptiTap®, MPO)

Kolorowy ekran dotykowy 2,4"

Konstrukcja pozwalająca na szybką zmianę adapterów

a. Automatyczna detekcja i automatyczny reset dostępne w drugim kwartale 2021.

b. Obsługa złączy jednowłóknowych dostępna w marcu 2021.

c. Dostępne z drugim kwartale 2021.

Testowanie przez cały dzień bez przerw:

- Długotrwała żywotność baterii
- Przechowywanie wyników - 1800 (MPO-12) lub 10 000 (jednowłóknowe)

Wbudowana analiza czosła złącza (zgodnie z normami IEC)

Raportowanie PDF za pomocą urządzenia mobilnego<sup>c</sup>

## ZASTOSOWANIE

Centrale, stacje czołowe

Centra danych

Sieci bezprzewodowe (np. 5G, FTTA, DAA)

Fiber-to-the-home (FTTH)

## POWIĄZANE PRODUKTY



Zestawy czyszczące



## BEZBŁĘDNY ZA KAŻDYM RAZEM

Dostarczając najbardziej wiarygodne wyniki pass/fail na rynku, FIP-500 opiera się na innowacyjnych technikach przechwytywania obrazu:

- › Ulepszona technika podświetlenia oparta na dwóch diodach LED.
- › Fioletowe diody LED (405 nm) dla lepszego kontrastu.
- › Niestandardowe soczewki dla optymalnej jakości obrazu.
- › Dwurdzeniowy procesor.

Ta niespotykana jakość obrazu czopa złącza przekłada się na dokładność i powtarzalność.

## Czy wiesz, że?

Zanieczyszczone lub uszkodzone złącza są główną przyczyną przerw w działaniu sieci.

Kamera FIP-500 upraszcza proces inspekcji złączy jedno i wielowłóknowych, więc złożoność kontroli złączy już nie jest wymówką.

## EKSPRESOWA INSPEKCJA ZŁĄCZY MPO

W pełni zautomatyzowana kamera FIP-500 wykonuje cały proces samodzielnie, w rekordowo krótkim czasie.



### Sprawdzasz złącza MPO?

Wystarczy, że włożysz złącze do kamery FIP-500, a w ciągu 10 sekund otrzymasz wynik pass/fail bez potrzeby zmiany ustawień.

## MNIEJ OBSŁUGI, WIĘCEJ WYKONANEJ PRACY



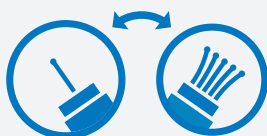
### Kolorowy ekran dotykowy

FIP-500 posiada wysokiej jakości dotykowy ekran pojemnościowy pozwalający na dobrą widoczność w pełnym słońcu lub w ciemnych pomieszczeniach, pod każdym kątem.



### Łączność<sup>a</sup>

FIP-500 można połączyć za pomocą Bluetooth® ze smartfonem w celu udostępnienia wyników.



### Szybka zmiana adaptera

Wymieniaj adaptery wykonując jedynie ćwierć obrotu - niewielka, ale dużo zmieniająca innowacja. Nie ma już luźnych elementów, a wymianę można przeprowadzić jedną ręką.



### Intuicyjny interfejs

Ekran dotykowy oraz intuicyjny graficzny interfejs jest przyjazny dla każdego użytkownika.



### Lepszy zasięg

Konstrukcja FIP-500 pozwala na pracę w miejscach o gęsto upakowanych złączach oraz na szczytach wież telekomunikacyjnych.



### Zintegrowana latarka

Zintegrowana latarka pozwala na podświetlenie portu.



### Aktualizacja przez WiFi

Łączność WiFi pozwala na łatwą aktualizację oprogramowania bez potrzeby łączenia z zewnętrznym urządzeniem.

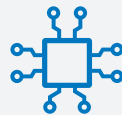


## TESTUJ CAŁY DZIEŃ DZIĘKI POJEMNEJ BATERII I PAMIĘCI



### Długa żywotność baterii

FIP-500 zasilana jest przez baterię litowo-polimerową, która pozwala na cały dzień ciągłej pracy.



### Duża pojemność pamięci

Dzięki wewnętrznej pamięci mogącej pomieścić do 1800 wyników MPO lub do 10 000 wyników złączy jednowłóknowych, nie ma potrzeby zatrzymywania pracy w celu przeniesienia wyników. Łączność Bluetooth pozwala na łatwe udostępnianie wyników.

Funkcje te pozwalają użytkownikowi na wykonanie wszystkich prac w ciągu dnia bez przerw. Połączenie pojemnej baterii oraz pamięci jest jedynym takim rozwiązaniem w branży, co daje technikom pracującym w terenie dużą przewagę nad konkurencją.

## KOSZTY POSIADANIA

FIP-500 nie tylko upraszcza proces inspekcji, ale pozwala na oszczędność czasu i kosztów, obniżając całkowity koszt posiadania.



### Nie wymaga szkolenia

W pełni automatyczna inspekcja w połączeniu z intuicyjnym interfejsem pozwala każdemu użytkownikowi na pełne wykorzystanie FIP-500 bez potrzeby szkolenia.



### Mniej adapterów

Domyślnie konstrukcja FIP-500 zapewnia większy zasięg niż zwykłe adaptory, zmniejszając ogólną liczbę adapterów potrzebnych użytkownikowi. Prosty i innowacyjny mechanizm ćwierćbrotowy do wymiany adaptera oznacza brak luźnych elementów, a tym samym zmniejszenie ryzyka zgubienia części.



### Wymienne baterie

Baterie można wymieniać podczas pracy w terenie, nie trzeba odsyłać urządzenia do producenta, gdy bateria przestanie już działać.



### Przygotowana na przyszłość

FIP-500 wspiera inspekcję złączy MPO do 4 rzędów. Okresowe aktualizacje wprowadzać będą nowe funkcje oprogramowania.



### Gwarancja

Urządzenie posiada 3-letnią gwarancję EXFO.

## BUDOWA URZĄDZENIA

- 1 Przycisk zasilania
- 2 Dioda LED stanu baterii
- 3 Głowica optyczna - do przełączania między wielo- i jednowłóknami
- 4 Wymienny adapter
- 5 Wyzwalacz (do opcjonalnego użytku)
- 6 Dwufunkcyjna dioda LED:  
- Status pass/fail  
- Biała latarka do podświetlenia sprawdzanego portu
- 7 Mechanizm do szybkiego podłączenia głowicy i adaptera
- 8 Ekran dotykowy
- 9 Ochraniacz wokół ekranu
- 10 Materiał ochronny na uchwycie zapewniający dobry chwyt
- 11 Zaczep na pasek na nadgarstek
- 12 Port USB C do ładowania



**SPECYFIKACJE**

Czas inspekcji i analizy	MPO-12: <10 s MPO-24: <14 s
Pole widzenia	1.9 mm x 4.8 mm
Kamera	2 sensory 5Mpx
Źródło światła	2 fioletowe diody LED (405 nm)
Technika oświetlenia	Współosiowe, pulsacyjne
Wyświetlacz	2.4" kolorowy IPS LCD 166 dpi + pojemnościowy ekran dotykowy
CPU	1.4 GHz dwurdzeniowy
Wymiary (W x S x G)	196 mm x 230 mm x 59 mm
Waga	600 g
Łączność	Bluetooth® i WiFi
Typ baterii	Ładowalna bateria litowo-polimerowa (Li-Po)
Praca na baterii	>7 godzin
Złącze	USB-C
Pojemność pamięci lokalnej	Wielowłóknowe: 1800 pomiarów Jednowłóknowe: 10 000 pomiarów

**SPECYFIKACJE OGÓLNE**

Temperatura pracy	0 °C do 40 °C
Temperatura przechowywania	-20 °C do 60 °C
Zakres wilgotności	0 % do 95 % bez kondensacji



GP-2300



GP-2269



GP-2227

**AKCESORIA (W ZESTAWIE)**

GP-2300	Ostłonka ochronna
GP-2269	Kabel USB-A na USB-C (tylko do ładowania)
GP-2227	Ładowarka AC USB

**AKCESORIA (SPRZEDAWANE ODDZIELNIE LUB W ZESTAWIE)**

GP-10-071	Mała miękka torba transportowa
-----------	--------------------------------

## INFORMACJE O ZAMÓWIENIU

### FIP-500-KIT-X

#### Zestawy FIP-500

**FIP-500 zestaw 1** = Inspekcja złączy MPO UPC: Zawiera FIP-500-1 z wymienną głowicą optyczną do złączy MF (OHMF), MPO/UPC Smartip (STIP-MPO-U), miękka torba (GP-10-071)

**FIP-500 zestaw 2** = Inspekcja złączy MPO APC: Zawiera FIP-500-1 z wymiennymi głowicami optycznymi (OHMF), MPO/APC Smartip (STIP-MPO-A), miękka torba (GP-10-071)

**FIP-500 zestaw 3** = Inspekcja złączy MPO APC i UPC: Zawiera FIP-500-1 z wymienną głowicą optyczną do złączy MF (OHMF), MPO/UPC Smartip (STIP-MPO-U), MPO/APC Smartip (STIP-MPO-A), miękka torba (GP-10-071)

### FIP-500-1-XX-XX-XX-XX

#### Model

FIP-500

#### Konfiguracja<sup>a</sup>

Obsługuje wymienne głowice optyczne

#### Głowice optyczne<sup>b</sup>

OHMF = Głowica optyczna MF

OHSF = Głowica optyczna SF

#### Adaptory MF<sup>c</sup>

STIP-MPO-U = MPO/UPC Smartip

STIP-MPO-A = MPO/APC Smartip

STIP-OTIP-A = OptiTip/APC Smartip

STIP-QODC12-U = QODC-12/UPC Smartip

STIP-QODC12-A = QODC-12/APC Smartip

#### Adaptory SF (patchcordy)<sup>d</sup>

STIP-U2.5-U = Smartip uniwersalny do patchcordów 2.5mm/UPC

STIP-U2.5-A = Smartip uniwersalny do patchcordów 2.5mm/APC

#### Adaptory SF (przełącznice)<sup>d</sup>

STIP-SC-A = Smartip do złączy SC/APC w przełącznicy

STIP-OTAP-A = Smartip do złączy OptiTap w przełącznicy

Przykład: FIP-500-1-OHMF-OHSF-STIP-MPO-U-STIP-MPO-A-STIP-U2.5-A-STIP-U2.5-U

- Istnieje możliwość zamówienia więcej niż jednej głowicy optycznej lub adaptera Smartip razem z kamerą FIP-500.
- Obie głowice optyczne można kupić razem.
- Wymagana głowica optyczna MF.
- Wymagana głowica optyczna SF.



rateart

#### Skontaktuj się z nami:

Tel.: +48 (42) 235 70 88

E-mail: [biuro@rateart.pl](mailto:biuro@rateart.pl)

Lenartowicza 24, 93-143 Łódź

[www.rateart.pl](http://www.rateart.pl)

EXFO headquarters T +1 418 683-0211 Toll-free +1 800 663-3936 (USA and Canada)

EXFO posiada ponad 2000 klientów w ponad 100 krajach.

EXFO posiada certyfikat ISO 9001 i potwierdza jakość swoich produktów. EXFO dokłada wszelkich starań, aby informacje zawarte w niniejszej specyfikacji były dokładne. Nie ponosimy jednak odpowiedzialności za jakiegokolwiek błędy lub przeoczenia i zastrzegamy sobie prawo do zmiany projektu, charakterystyk i produktów w dowolnym momencie bez zobowiązań. Jednostki miary w tym dokumencie są zgodne ze standardami i praktykami SI. Dodatkowo, wszystkie produkty EXFO są zgodne z dyrektywą WEEE Unii Europejskiej. Aby uzyskać więcej informacji, wejdź na stronę [www.EXFO.com/recycle](http://www.EXFO.com/recycle).

Znak słowny i logo Bluetooth® są zastrzeżonymi znakami towarowymi należącymi do firmy Bluetooth SIG, Inc.

iOS jest zastrzeżonym znakiem towarowym firmy Cisco System, Inc. i/lub jej podmiotów stowarzyszonych w Stanach Zjednoczonych i niektórych innych krajach.

OptiTap i OptiTip są zastrzeżonymi znakami towarowymi firmy Corning Cable Systems.